

คู่มือการใช้งาน



โปรแกรมระบบสอบถามข้อมูลสหกรณ์ออมทรัพย์ สำหรับผู้ดูแลระบบ

กลุ่มพัฒนาระบบบัญชีคอมพิวเตอร์

ศูนย์สารสนเทศ


กรมตรวจบัญชีสหกรณ์

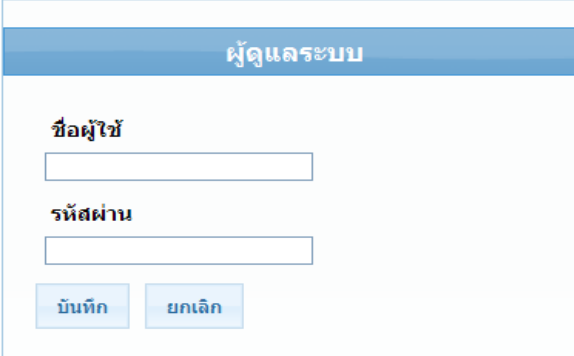
คู่มือการใช้งาน ระบบสอบถามข้อมูลสหกรณ์ออมทรัพย์สำหรับผู้ควบคุมงาน

1. การเข้าสู่ระบบ

พิมพ์ลิงค์ http://localhost/cad_saving_show_offline/admin ปรากฏหน้าจอผู้ดูแลระบบ

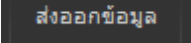
ดังรูปที่ 1

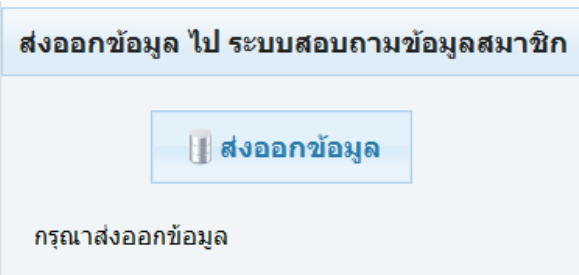
- บันทึกชื่อผู้ใช้
- บันทึกรหัสผ่าน
- คลิกปุ่ม 




รูปที่ 1 หน้าจอตั้งชื่อเข้าสู่ระบบ

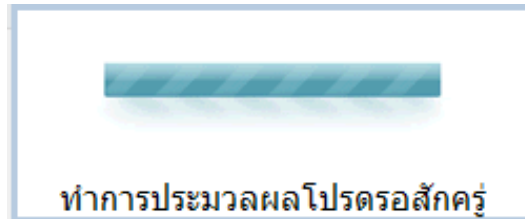
2. การส่งออกข้อมูล

2.1 เลือกส่งออกข้อมูล  จะแสดงหน้าจอส่งออกข้อมูล ดังรูปที่ 2



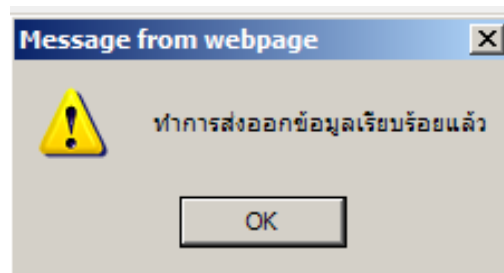
รูปที่ 2 หน้าจอส่งออกข้อมูล

2.2 คลิก  ระบบจะทำการประมวลผลเพื่อส่งออกข้อมูลเป็นไฟล์ ปรากฏหน้าจอ ดังรูปที่ 3



รูปที่ 3 ระบบกำลังประมวลผล

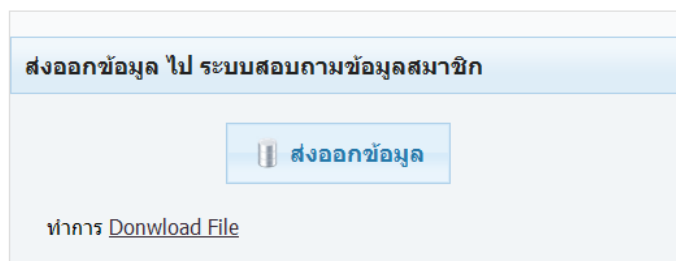
2.3 เมื่อระบบส่งออกข้อมูลเรียบร้อยแล้ว จะแสดงข้อความ “ ทำการส่งออกข้อมูลเรียบร้อยแล้ว ” คลิกปุ่ม “OK” ดังรูปที่ 4



รูปที่ 4 หน้าจอแสดงข้อความส่งออกข้อมูลเรียบร้อยแล้ว

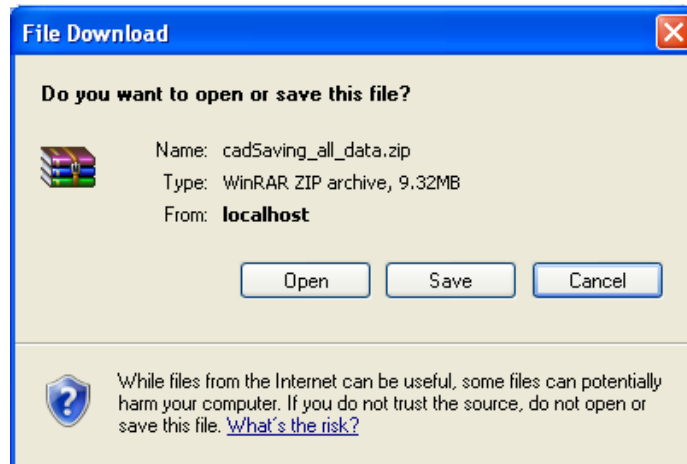
หมายเหตุ ระบบจะส่งออกเป็นไฟล์ ที่ชื่อว่า “cadSaving_all_data.zip”

2.4 ดาวโหลดไฟล์มาเก็บไว้ โดยคลิกที่ลิงค์  ดังรูปที่ 5




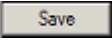
รูปที่ 5 หน้าจอแสดงลิงค์ดาวน์โหลดไฟล์

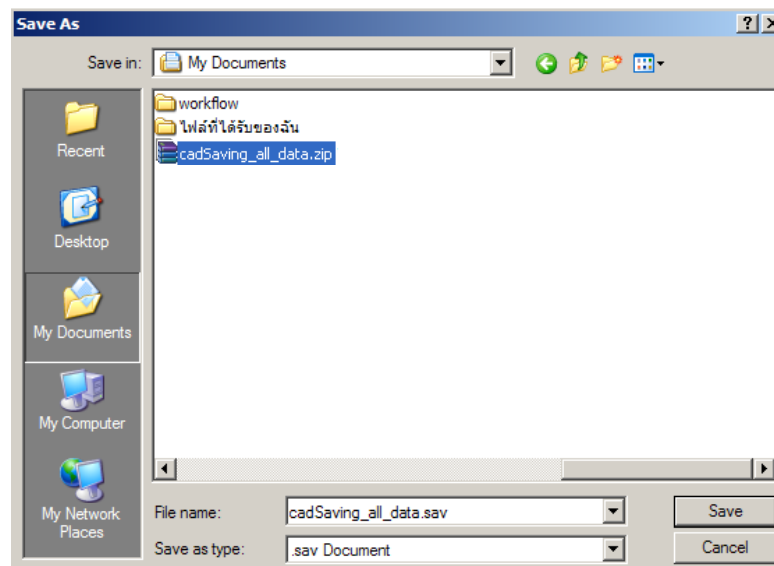
2.5 แสดงหน้าจอ File Download คลิกปุ่ม “Save” ดังรูปที่ 6



รูปที่ 6 หน้าจอบันทึก File Download

2.6 ปรากฏหน้าจอ Save As ดังรูปที่ 7

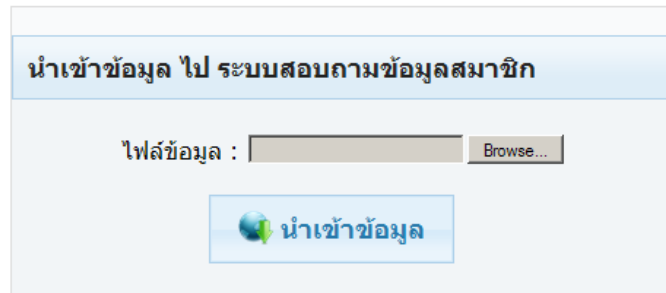
- คลิกที่ปุ่ม  เพื่อเลือกช่องทางการเก็บไฟล์
- คลิกปุ่ม 



รูปที่ 7 หน้าจอแสดงช่องทางการเก็บไฟล์

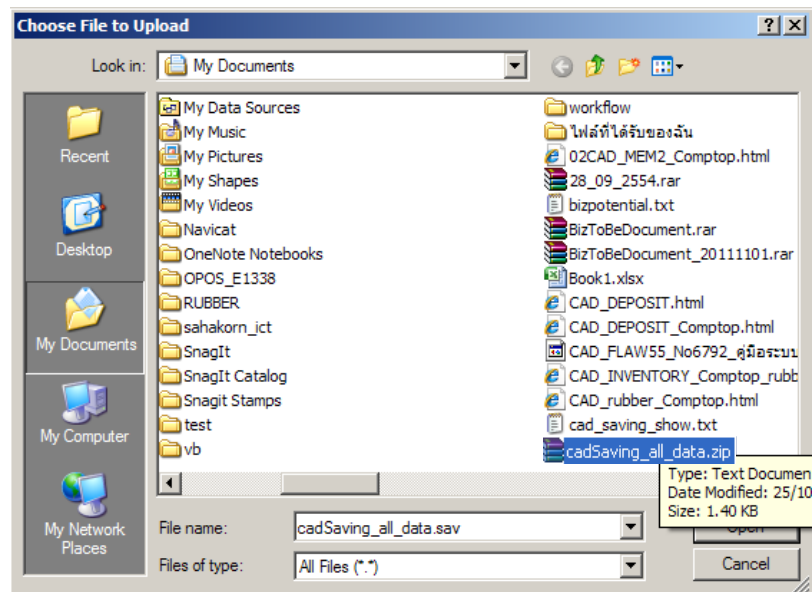
3. การนำเข้าข้อมูล

3.1 คลิกเลือก **นำเข้าข้อมูล** จะแสดงหน้าจอในการเลือกไฟล์ที่จะนำเข้าข้อมูล ให้คลิกที่ปุ่ม “Browse” เพื่อกำหนดช่องทางการนำเข้าข้อมูลไประบบสอบถามข้อมูลสมาชิก ดังรูปที่ 8



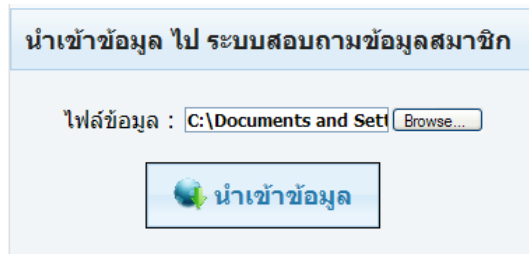
รูปที่ 8 หน้าจอแสดงการนำเข้าข้อมูล

3.2 คลิกปุ่ม “Browse” แล้วจะปรากฏหน้าจอ Choose File to Upload เลือกไฟล์ที่ได้บันทึกเก็บไว้ในข้อที่ 2 คลิกที่ชื่อไฟล์ “cadSaving_all_data.zip” คลิกปุ่ม “Open” ดังรูปที่ 9



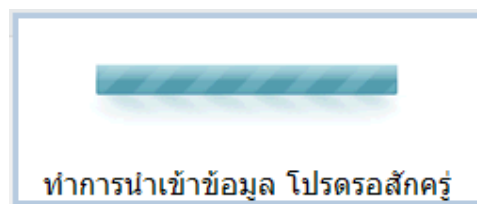
รูปที่ 9 หน้าจอแสดงการเลือกไฟล์นำเข้าข้อมูล

3.3 ปรากฏหน้าจอนำเข้าข้อมูลไประบบสอบถามข้อมูลสมาชิก และแสดงชื่อไฟล์ข้อมูล ดังรูปที่ 10



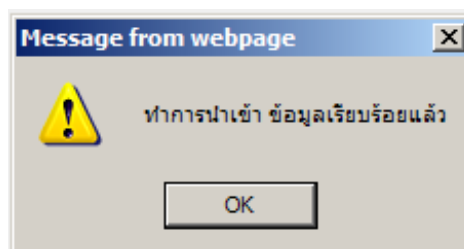
รูปที่ 10 หน้าจอแสดงชื่อไฟล์ข้อมูล

3.4 คลิกปุ่ม  เพื่อนำข้อมูลเข้าสู่ระบบ จะมีหน้าจอแสดงสถานะการนำเข้าข้อมูลขึ้นมา ดังรูปที่ 11



รูปที่ 11 หน้าจอประมวลผลการนำเข้าข้อมูล

3.5 เมื่อระบบนำเข้าข้อมูลเรียบร้อยแล้ว ระบบจะแสดงหน้าจอ Message from webpage คลิกปุ่ม “OK” ดังรูปที่ 12



รูปที่ 12 หน้าจอแสดงการนำเข้าข้อมูลเรียบร้อยแล้ว

หมายเหตุ ต้องทำการส่งออกข้อมูล และนำเข้าข้อมูล หลังจากปิดงานประจำวันทีโปรแกรมระบบบัญชีสหกรณ์ออมทรัพย์ Saving 2.1 ทุกครั้งเพื่อให้ข้อมูลเป็นปัจจุบัน

4. รายละเอียดผู้ใช้งานระบบ

คลิกปุ่ม **รายละเอียดผู้ใช้งานระบบ** แสดงรายชื่อสมาชิกที่ใช้บริการระบบสอบถามข้อมูล ดังรูปที่ 13

รายการข้อมูลสมาชิก		
รหัสสมาชิก	ชื่อสมาชิก	สังกัด
00000001	กองทุนสวัสดิการข้าราชการตำรวจสาขาน	สมาชิกสมทบ
00000004	มูลนิธิ มูลนิธิบุญญาภาท	สมาชิกสมทบ
00000008	ค.ต. มนัส บุญบุรี	ข้าราชการบำนาญ

รูปที่ 13 หน้าจอแสดงรายชื่อสมาชิกที่ใช้บริการระบบสอบถามข้อมูล

5. แจ้งรหัสผ่าน

5.1 คลิกปุ่ม **แจ้งรหัสผ่าน** ระบบจะแสดงหน้าจอแจ้งรหัสผ่าน เพื่อแจ้งรหัสผ่านสำหรับสมาชิกที่ลืมรหัสผ่าน ดังรูปที่ 14

- บันทึกรหัสสมาชิก
- คลิกปุ่ม **ค้นหา**

แจ้งรหัสผ่านสมาชิก

รหัสสมาชิก

00000002

ค้นหา

ไม่มีข้อมูล

รูปที่ 14 หน้าจอแจ้งรหัสผ่านสมาชิก

5.2 ปกรากฎหน้าจอแสดงรหัสผ่าน ดังรูปที่ 15

แจ้งรหัสผ่านสมาชิก

รหัสสมาชิก

ค้นหา

ชื่อสมาชิก

นายทดสอบ การทำงาน

เลขที่บัตรประชาชน

2-7777-77777-7-7

รหัสผ่าน

gfEZu

รูปที่ 15 หน้าจอแสดงรหัสผ่านสมาชิก