

คู่มือการใช้งาน



โปรแกรมระบบสอบถามข้อมูลสหกรณ์ออมทรัพย์ สำหรับผู้ติดตั้ง

กลุ่มพัฒนาระบบบัญชีคอมพิวเตอร์

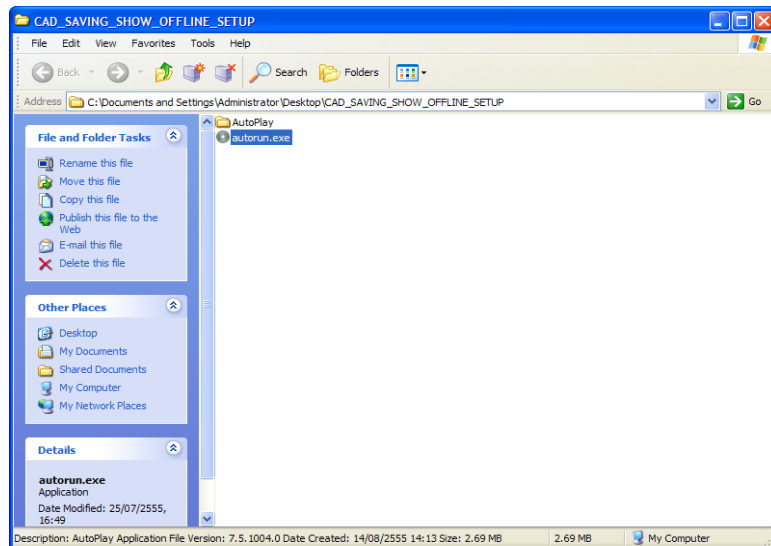
ศูนย์สารสนเทศ

กรมตรวจบัญชีสหกรณ์

การติดตั้งโปรแกรมระบบสอบถามข้อมูลสหกรณ์ออมทรัพย์

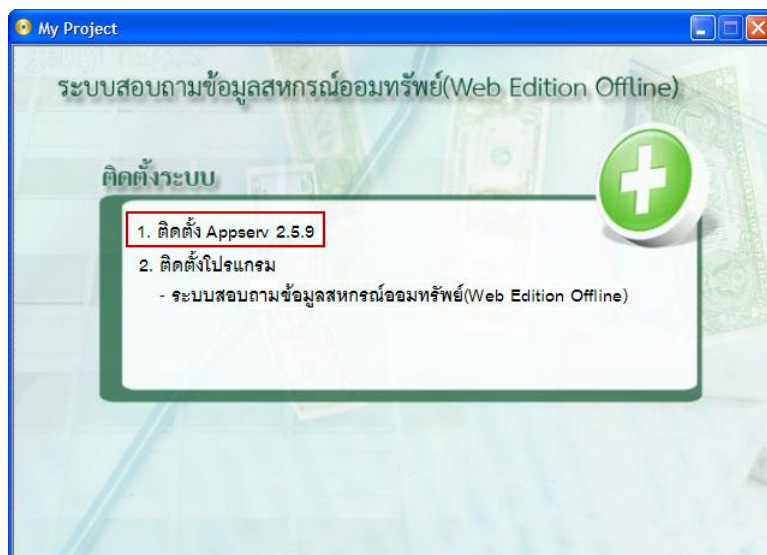
1. การติดตั้ง Appserv 2.5.9

1.1 เปิดไฟล์สำหรับการติดตั้งโปรแกรม โดยดับเบิลคลิกที่  **autorun.exe** AutoPlay Application ดังรูปที่ 1



รูปที่ 1 หน้าจอสำหรับการติดตั้งโปรแกรม

1.2 ปรากฏหน้าจอระบบสอบถามข้อมูลสหกรณ์ออมทรัพย์ (Web Edition Offline) คลิกที่เมนูติดตั้ง Appserv 2.5.9 ดังรูปที่ 2



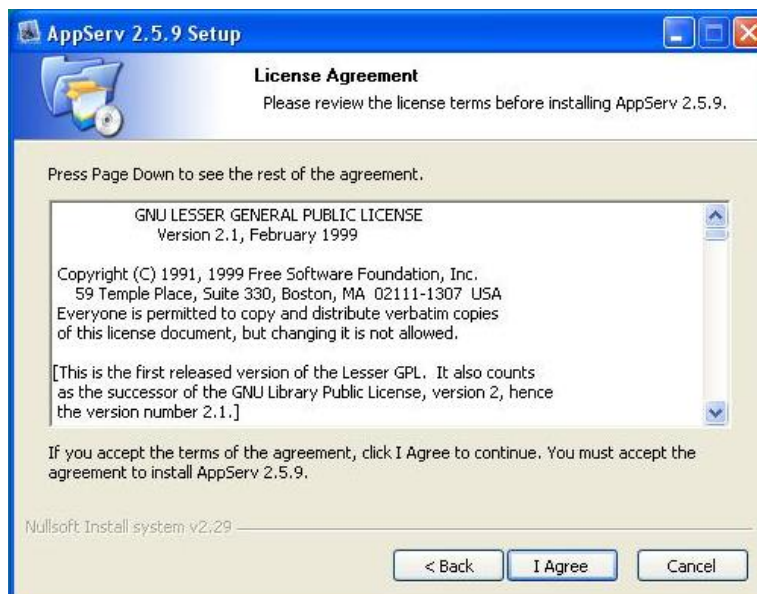
รูปที่ 2 การติดตั้ง AppServ 2.5.9

1.3 ปรากฏหน้าจอ Welcome to the AppServ 2.5.9 Setup Wizard ให้คลิกปุ่ม Next ดังรูปที่ 3 เริ่มการติดตั้งโปรแกรม



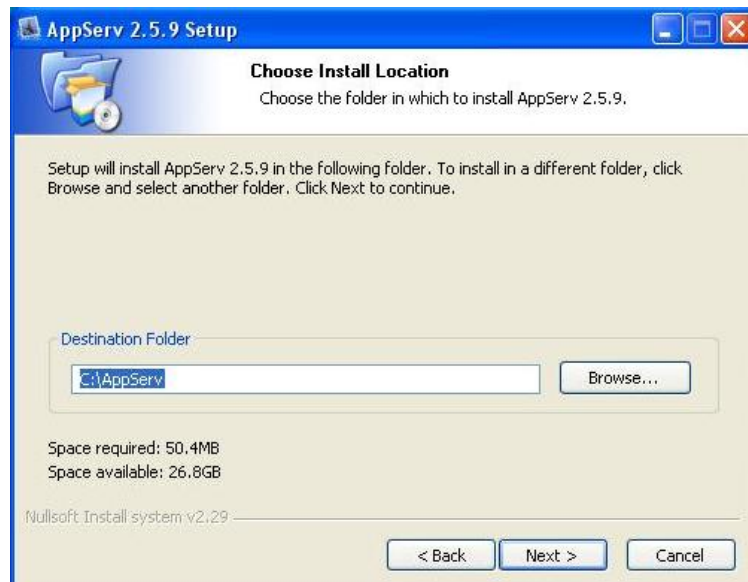
รูปที่ 3 เริ่มการติดตั้งโปรแกรม

1.4 คลิก I agree เพื่อยอมรับเงื่อนไขในการติดตั้งโปรแกรม ดังรูปที่ 4



รูปที่ 4 License Agreement

1.5 เลือกปลายทางที่ต้องการติดตั้ง โดยค่าเริ่มต้นปลายทางที่ติดตั้งจะเป็น C:\AppServ หากต้องการเปลี่ยนปลายทางที่ติดตั้ง คลิก Browse... เลือกปลายทางที่ต้องการ จากนั้นคลิกปุ่ม Next ดังรูปที่ 5



รูปที่ 5 เลือกปลายทางการติดตั้ง AppServ

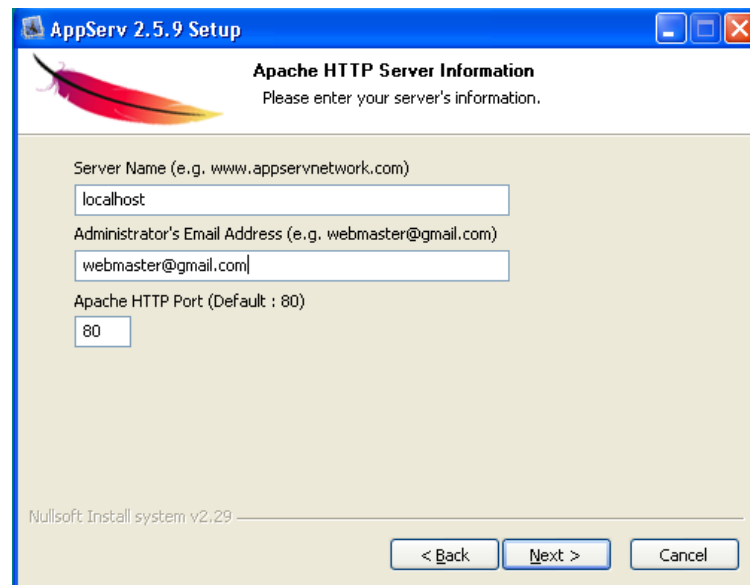
1.6 ปรากฏหน้าจอ Select Components โปรแกรมจะให้เลือกส่วนติดตั้ง โดยใช้ค่า Default ที่โปรแกรมกำหนดมาให้ จากนั้นคลิกปุ่ม Next ดังรูปที่ 6



รูปที่ 6 โปรแกรมย่อยที่ทำการติดตั้ง

1.7 กำหนดค่าคอนฟิกของ Apache Web Server ดังรูปที่ 7

- Server Name คือ ช่องสำหรับป้อนข้อมูลชื่อ Web Server ให้บันทึกคำว่า localhost
- Admin Email คือ ช่องสำหรับป้อนข้อมูลอีเมลผู้ดูแลระบบ เช่น webmaster@gmail.com
- HTTP Port คือ ช่องสำหรับระบุ Port ที่จะเรียกใช้งาน Apache Web Server โดยทั่วไปแล้ว Protocol HTTP จะมีค่ามาตรฐานคือ 80 เมื่อกำหนดแล้วให้คลิกปุ่ม Next



รูปที่ 7 กำหนดค่าคอนฟิก Apache Web Server

1.8 กำหนดค่าคอนฟิกของ MySQL Database ดังรูปที่ 8

- Enter root password คือช่องสำหรับป้อนรหัสผ่านการใช้งานฐานข้อมูลของ Root หรือผู้ดูแลระบบ ให้บันทึกคำว่า root
- Re-enter root password บันทึกคำว่า root
- Character Sets and Collations เลือก TIS620 Thai เพื่อใช้ฐานข้อมูลเป็นภาษาไทย
- คลิกปุ่ม Install



รูปที่ 8 กำหนดรหัสผ่านฐานข้อมูล MySQL

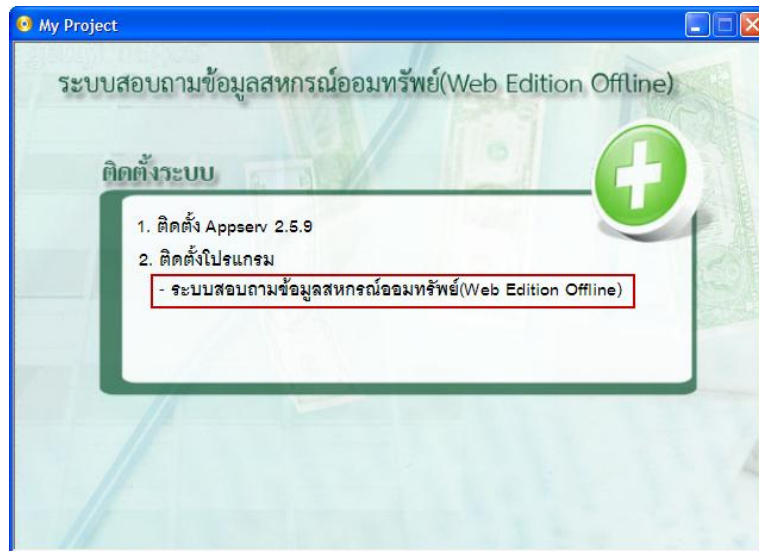
1.9 ระบบจะดำเนินการติดตั้ง เมื่อเสร็จเรียบร้อยแล้วจะแสดงหน้าจอ Completing the AppServ 2.5.9 Setup Wizard ดังรูปที่ 9 จากนั้นคลิกปุ่ม Finish เพื่อเสร็จสิ้นการติดตั้งโปรแกรม AppServ



รูปที่ 9 ติดตั้งโปรแกรม AppServ เสร็จเรียบร้อยแล้ว

2. การติดตั้งโปรแกรม

2.1 คลิกเมนูระบบสอบถามข้อมูลสหกรณ์ออมทรัพย์ (Web Edition Offline) ดังรูปที่ 10



รูปที่ 10 การติดตั้งโปรแกรมระบบสอบถามข้อมูลสหกรณ์ออมทรัพย์

2.2 ปรากฏหน้าจอ C:\WINDOWS\system32\cmd.exe กำลังติดตั้งโปรแกรม เมื่อโปรแกรมติดตั้งเสร็จเรียบร้อยแล้วหน้าจอจะปิดไปเอง จบขั้นตอนการติดตั้งโปรแกรม

```

C:\WINDOWS\system32\cmd.exe
AutoPlay\Docs\www\CAD_SAVING_SHOW_OFFLINE\menu\pic_menu\view_next.gif
AutoPlay\Docs\www\CAD_SAVING_SHOW_OFFLINE\menu\pic_menu\view_previous.gif
AutoPlay\Docs\www\CAD_SAVING_SHOW_OFFLINE\menu\pic_menu>window.gif
AutoPlay\Docs\www\CAD_SAVING_SHOW_OFFLINE\menu\pic_menu>windows.gif
AutoPlay\Docs\www\CAD_SAVING_SHOW_OFFLINE\menu\pic_menu>window_add.gif
AutoPlay\Docs\www\CAD_SAVING_SHOW_OFFLINE\menu\pic_menu>window_colors.gif
AutoPlay\Docs\www\CAD_SAVING_SHOW_OFFLINE\menu\pic_menu>window_delete.gif
AutoPlay\Docs\www\CAD_SAVING_SHOW_OFFLINE\menu\pic_menu>window_earth.gif
AutoPlay\Docs\www\CAD_SAVING_SHOW_OFFLINE\menu\pic_menu>window_edit.gif
AutoPlay\Docs\www\CAD_SAVING_SHOW_OFFLINE\menu\pic_menu>window_environment.gif
AutoPlay\Docs\www\CAD_SAVING_SHOW_OFFLINE\menu\pic_menu>window_gear.gif
AutoPlay\Docs\www\CAD_SAVING_SHOW_OFFLINE\menu\pic_menu>window_information.gif
AutoPlay\Docs\www\CAD_SAVING_SHOW_OFFLINE\menu\pic_menu>window_new.gif
AutoPlay\Docs\www\CAD_SAVING_SHOW_OFFLINE\menu\pic_menu>window_preferences.gif
AutoPlay\Docs\www\CAD_SAVING_SHOW_OFFLINE\menu\pic_menu>window_sidebar.gif
AutoPlay\Docs\www\CAD_SAVING_SHOW_OFFLINE\menu\pic_menu>window_split_hor.gif
AutoPlay\Docs\www\CAD_SAVING_SHOW_OFFLINE\menu\pic_menu>window_split_ver.gif
AutoPlay\Docs\www\CAD_SAVING_SHOW_OFFLINE\menu\pic_menu>window_star.gif
AutoPlay\Docs\www\CAD_SAVING_SHOW_OFFLINE\menu\pic_menu>window_tine.gif
AutoPlay\Docs\www\CAD_SAVING_SHOW_OFFLINE\menu\pic_menu>window_view.gif
AutoPlay\Docs\www\CAD_SAVING_SHOW_OFFLINE\menu\pic_menu>window_warning.gif
854 File(s) copied
D:\>Set Up\CAD_SAVING_SHOW_OFFLINE_SETUP\CD_Root>net stop mysql
The mysql service is stopping.
  
```

รูปที่ 11 หน้าจอกำลังติดตั้งโปรแกรมระบบสอบถามข้อมูลสหกรณ์ออมทรัพย์